



Dos nuevas naves de Big Dutchman Ibérica en Valencia y Zamora



El viernes 1 de diciembre se inauguró una nave llave en mano de Big Dutchman en Alfarrasi, Valencia

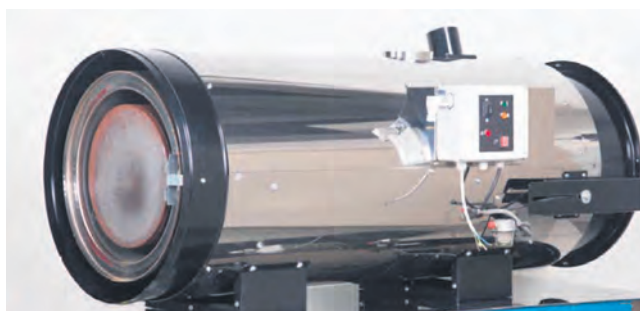


La nave tiene unas dimensiones de 141 x 15 metros, cuenta con dos calefactores de combustión estanca Thermorizer TR 75, ventilación combi túnel con chimeneas e Iluminación LED tipo ZEUS.

Construida para Maria Dolores Alabort y su familia, que ya cuentan en la actualidad con una nave de tres pisos para 25.000 pollos, al acto asistieron las autoridades locales, el párroco de la localidad, que bendijo la nave, representantes de Big Dutchman, granjeros de la zona, y familiares y amigos de Maria Dolores Alabort.

El sábado 2 de diciembre se inauguró una nueva nave, llave en mano, en Coomonte, Zamora.

La nave tiene unas dimensiones de 125 x 16 metros y tiene instalados dos **nuevos calefactores de combustión estanca BGH 100**, ventilación combi- túnel con chimeneas, iluminación LED tipo ZEUS y se ha construido para Maria Guadalupe Martinez Bécares, que ya tiene experiencia en el sector, aunque no directamente en la crianza de pollos.



Al acto asistieron las autoridades locales, representantes de Big Dutchman, granjeros de la zona, y familiares y amigos de Maria Guadalupe Martinez. •