

FERIAS



SPACE 2011. El gran encuentro de la avicultura

Luis Carrasco

lcarrasco@avicultura.com

Una vez más Selecciones Avícolas acudió en Rennes, capital de la Bretaña francesa, a la principal feria francesa de nuestro sector. Este año tuvo lugar, como viene siendo habitual en septiembre, en concreto entre los días 13 y 16.

Rennes, capital de la Bretaña francesa y capital de la principal región productora de carne – de ave, porcino, etc. – del país, es el lugar donde se celebra de forma anual este encuentro de empresas, productores y técnicos. Su enclave estratégico facilita que año tras año continúe siendo la feria de referencia en Francia y para los países del área de influencia del país gallo, el Norte de África y sus ex-colonias.

Este año celebraba sus bodas de plata, y nada mejor que para celebrar los 25 años de salón para marcar otra cifra astronómica de visitantes con casi 109.000 profesionales. En España, nuestras ferias apenas superan los 40.000, lo cual demuestra la inquietud del sector productor francés.

Aunque el primer día empezó con los pasillos un poco vacíos y parecía que la presente edición iba a ser más modesta, finalmente acabó con un incremento en un 1,5% en relación con el año anterior. Con estas cifras SPACE sigue encumbrándose en lo más alto del panorama ferial, siendo ésta uno de los eventos de mayor afluencia de visitantes.

Como ya hemos relatado en anteriores reportajes de la feria en Selecciones Avícolas, el éxito de la misma radica en la forma de ser del productor francés. A pesar de crisis, momentos de precio inadecuados o que un productor no tenga ninguna intención de realizar inversiones a corto plazo, SPACE es el gran encuentro de la agricultura francesa. Otro ejemplo y algo poco habitual en las ferias españolas, es que nos encontramos a las principales integradoras de pollos realizando inversiones importantes para colocar un stand donde recibir a sus proveedores – produc-

tores–, cuyo coste es en estos momentos difícilmente justificable.

Al contrario de la anterior edición, el salón empezó menos movido. No hubo ni manifestaciones de los productores de leche, ni se vio obligado un Ministro de Agricultura – Bruno Le Maire – a refugiarse de las iras de aquéllos. Se realizó la visita oficial sin problemas y pudo incluso pararse en algunos stands a intercambiar algunas palabras con los expositores.

Otro detalle importante a tener en cuenta fue la calidad de los visitantes. Los expositores que nos entrevistamos en nuestra visita, sobre todo en el sector carne, mostraron su satisfacción por el número y la calidad de los contactos que han realizado con visitantes profesionales interesados, motivados y promotores de proyectos. Incluso en el sector porcino, el más delicado, los expositores han quedado gratamente sorprendidos por una edición del SPACE que consideran mucho mejor que sus predecesoras.



Los números de SPACE 2011

Visitantes

Según la organización, SPACE ha contabilizado este año un total de 108.907 visitantes, cifra en línea en relación con los 5 años anteriores, variando entre 107.000 y 113.000.

El gran éxito de este año ha sido carácter internacional de SPACE, con la participación de 380 expositores extranjeros, de un total de 1.300 y, sobre todo, el aumento de visitantes internacionales, que han superado por primera vez la barrera de los 10.000.

En cuanto a los visitantes internacionales, este año pasaron por Rennes 10.045 profesionales, lo que representa un millar más con respecto a la edición del 2006 y que ha ido aumentando lenta pero constantemente desde entonces, lo que confirma la clara apuesta del salón por su internacionalización. Aunque las misiones comerciales organizadas por el salón proceden de países muy variopintos, principalmente las visitas internacionales tuvieron origen en la zona de influencia francesa del norte de África, y las ex-colonias.

Los más 10.000 visitantes extranjeros ya representan casi un 10% del total. Aunque está lejos de otras ferias europeas, es un registro muy meritorio.

Expositores

Un total de 1.293 expositores directos acudieron a la cita, de los cuales 380 fueron extranjeros y 237 eran nuevos. Los datos confirman la salud del salón, con un nuevo incremento en comparación con el año anterior –un 5,1 %–. Uno de los datos importantes fue la cantidad de expositores extranjeros, 380 –45 más que el año anterior–. Este dato indica el interés que presenta el mercado francés para empresas extranjeras que desean hacer inversiones en Francia.

Los sectores mejor representados fueron la nutrición animal, con 186 empresas –un 7% más que en 2010– seguido por el bovino, con 135 expositores. La avicultura

estuvo concentrada como cada año en un pabellón, con 99 empresas expositoras, un 6% más que en 2010.

En avicultura no falló ninguna de las grandes empresas de nuestro sector, encabezadas por las princi-



pales marcas de jaulas e instalaciones avícolas. De las que operan en nuestro mercado, estuvieron presentes con un gran stand el fabricante español de jaulas Zucami Poultry Equipment, así como Big Dutchman, Tecno Impianti –representada en España por Ingeniería Avícola–, Jansen, Farmer Automatic y Kayola. En cuanto a equipos para reproductoras y camperas, estuvieron presentes Vencomatic –con filial en España–, Jansen, Farmer Automatic y Serupa. En comederos y bebederos estuvieron representadas las principales marcas internacionales, Lubing, Rapidex, PAL, Le Roy, Big Dutchman, Roxell y Plasson –representados por New Farms en España–, etc. En genética Hubbard, Hendrix, Hy-line, Novogen, Lohmann, Grimaud Selection y Cobb. Finalmente en incubación estuvieron presentes todos los grandes: Petersime, Pas Reform, Chickmaster, Victoria y Fiem.

Pero para destacar una empresa, no podemos dejar de hablar de la presencia de Laboratorios Hipra. En un mercado tan duro



como el francés y en un sector tan concentrado como es el de los laboratorios, la empresa española Hipra, de Amer –Girona– se presentó con un stand a la altura del resto de laboratorios internacionales. Este hecho no es casual, sino que es el resultado de un trabajo bien hecho y del éxito que está teniendo la aventura del laboratorio español iniciada hace 3 años y de la cual algunos pudieron dudar. Pero actualmente ya podemos decir que el laboratorio está con una estructura estable y codeándose en Francia con el resto de multinacionales.





“INNOV'SPACE”

Uno de los aspectos más positivos para aquellos que desean conocer las novedades que ofrece el sector, son los productos o servicios catalogados dentro de la mención “Innov'Space”. La organización solicita a los expositores, unos meses antes al inicio del evento, información sobre los nuevos productos y un grupo de especialistas valora la calidad de la novedad. Una vez en la Feria, los asistentes pueden identificar todas las novedades con unos “posters” que la organización coloca en los stands.

Asimismo los organizadores proporcionan un catálogo con todas las novedades presentadas.

Algunos de ellos que tienen interés para nuestro sector son los siguientes:

TUFFIGO

La empresa francesa presentó en SPACE una nueva aplicación más para el ordenador AVITOUCH. En esta ocasión el pack de software es una herramienta para controlar el peso de los animales automáticamente en las granjas durante la crianza.

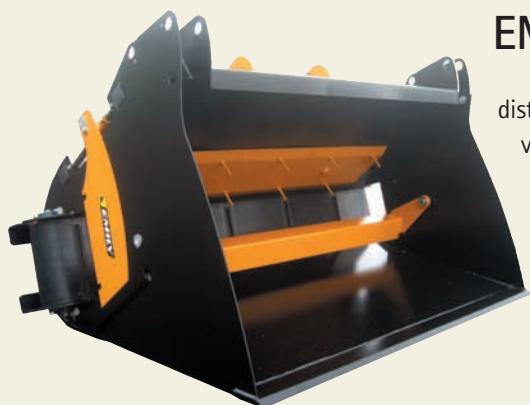
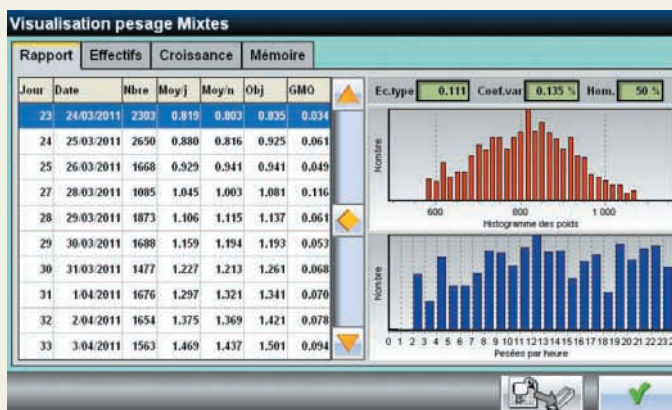
Para ello, el pack puede conectarse con una o dos balanzas de 60 cm de longitud, regulables en altura y con un sensor de peso de hasta 50 kg. que permite de esta forma adaptarlo a diferentes especies avícolas. Cada una puede mostrar curvas de peso independientes – por ejemplo, machos o hembras –, curvas únicas – mixtos – o curvas diferentes – en caso de presencia de diferentes especies en la misma explotación –.

Los resultados de los pesajes se muestran en la pantalla del ordenador en forma de gráficos o tablas, mientras que una tabla resumen indica al productor el número de pesajes, el peso medio y el peso objetivo, la ganancia media diaria, la homogeneidad, el coeficiente de variación y la desviación tipo de los datos

Los datos pueden almacenarse en un USB para ser analizados en un ordenador de la oficina o de casa, así como ser enviados automáticamente por correo electrónico a una dirección de correo establecida.

El resultado de los pesajes ayuda a los productores y al ordenador AVITOUCH a calcular las necesidades de ventilación idóneas para el peso de los animales presentes siempre en la granja. Cabe la posibilidad de incluir mayor número de básculas de pesaje recomendable junto a la línea de comederos o bebederos.

Para más info: TUFFIGO. Tel. +33 298515198. contact@tuffigorapidex.com



EMILY

Se trata de un apero que se coloca en cualquier tractor del mercado y sirve para distribuir todo tipo de cama. Está concebido para distribuir cualquier tipo de ésta, paja, viruta o arena, y, reduce la cantidad de polvo producido por otros aparatos disponibles en el mercado.

Tiene un radio de acción de hasta 3 metros. Sus características más destacables son el ser adaptable en longitud desde 1,30 hasta 2,20 m y 5 volúmenes diferentes de capacidad, desde 1,1 hasta 1,9 m3.

Para más info:
 EMILY. Tel. +33 298217272
emily@emily.fr www.emily.fr

AG International Limited

Esta empresa británica que empieza a exponer en SPACE presentó un pequeño tractor específico para granjas avícolas que sirve para la distribución de paja en las granjas avícolas. Gracias al mismo se puede distribuir uniformemente la paja en las naves de forma cómoda y rápida.

Para más info: AG INT LTD. Tel. +44 1404841770
nick@ag-products.co.uk



ID Projects Avinnovo

Presentó el OVO'SACLE, una clasificadora de huevos para incubación. La novedad clasifica los huevos por peso, eliminando aquellos que son excesivamente elevados o por debajo de unos límites.

La máquina toma del peso sobre la misma bandeja de incubación, evitando así mayor manipulación del huevo incubable. La tecnología de extracción del huevo permite sacar individualmente cada huevo que no dispone del tamaño predeterminado por la incubadora.

Sus características más destacables son una velocidad de 30.000 huevos/hora, una precisión de 0,1 g y un Pantalla táctil para establecer los márgenes de pesos

Para más info: ID Projects Avinnovo

Tel. +33 298853136.

contact@projects.fr www.idprojects.fr



Lubing

Unidad de lavado por ultrasonidos diseñada para la limpieza de transportadores de huevos.

El funcionamiento se basa en hacer pasar la cadena transportadora de huevos por un baño de agua caliente a 80°C mezclado con un producto desinfectante de limpieza. El sistema está dotado de tecnología con impulsos ultrasónicos que garantizan una limpieza y desinfección adecuada.

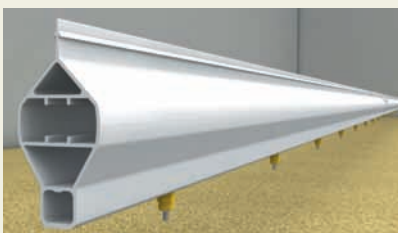
En el proceso, un calentador integrado eleva la temperatura del agua hasta alcanzar 80 °C – en unos 180 minutos– y una vez alcanzada agrega el producto de limpieza, iniciándose el procedimiento de limpieza cuando las estaciones de ultrasonidos se activan. Para hacer pasar la cinta transportadora por la máquina se usa una unidad de desviación para guiar la cadena.

Una de las principales ventajas es que esta unidad puede ser integrada a la cadena de forma fija ó móvil para cualquier tipo y marca de transportador presentes en el mercado.

La limpieza de la cadena ofrece una mayor fiabilidad y seguridad en la desinfección de los canales de huevos, evitando así la proliferación de bacterias u hongos.

Para una longitud de 100 m de transportador –200 m de cadena– el mecanismo necesita unos 35 minutos para todo el ciclo de limpieza. El llenado completo del depósito es suficiente para la limpieza de hasta 600 m. de cadena.

La limpieza puede ser tan frecuente como se crea necesario, pero se recomienda realizar el proceso por lo menos una vez cada 2 meses.



Sistema automático de nueva generación TWIN CLEAN LINE

Consiste en un bebedero roscado directamente a la tubería inferior del perfil, dejando menos espacio para que se deposite la suciedad y estando fabricado con material de alta resistencia a los ácidos.

Tiene un perfil plástico con superficie exterior compacta y lisa que condiciona una limpieza fácil con 2 tuberías, una superior y otra inferior, permitiendo una circulación permanente de agua en la línea mediante una bomba integrada.

Puede colocarse en líneas de hasta 120 m con un regulador en el inicio, consiguiendo en todo momento un caudal regular.

Las uniones garantizan la estanqueidad mediante juntas de alta resistencia y tornillería inox.

Para más info: Lubing Ibérica: +34 947331040